

FORMATION MUSICALE JAZZ

(cycle 2, Matthieu Marthouret)

FICHES PÉDAGOGIQUES

1. NOTIONS THÉORIQUES

- cycle des quintes
 - tonalités
- degrés importants
- gamme chromatique

2. INTERVALLES

3. LECTURE & ECRITURE

- notes repères (clés de sol et fa)
- reconnaissance des intervalles
 - accents et phrasés

4. RYTHME

- rythmes binaires
- rythmes ternaires

5. L'IMPROVISATION PAR LE RYTHME - CELLULES RYTHMIQUES

6. TECHNIQUES SYLLABIQUES (DÉBITS RYTHMIQUES)

7. CONVENTIONS D'ÉCRITURE

8. ACCORDS & GAMMES

9. HARMONISATION DES GAMMES MAJEURES ET MINEURES

10. CADENCES

11. OUTILS MÉLODIQUES (EAR TRAINING)

- triades & tétrades,
- gammes & modes
- tétracordes

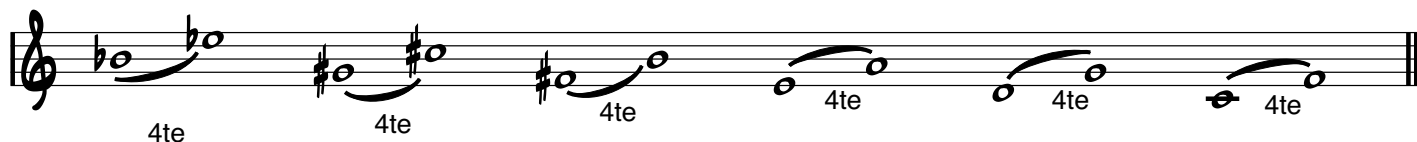
FM JAZZ - FICHE 1

cycle des quintes - tonalités

cycle des quintes "ascendant": ORDRE DES DIÈSES



cycle des quintes "descendant": ORDRE DES BÉMOLES



tonalités

degrés importants (tonalité de Do majeur)

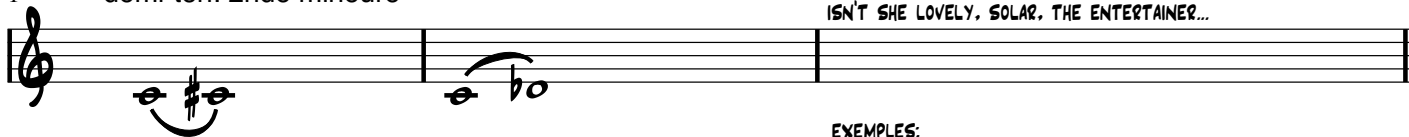
tonique	sous-dominante	dominante	sensible
I	IV	V	VII

gamme chromatique

FM JAZZ - FICHE 2

intervalles

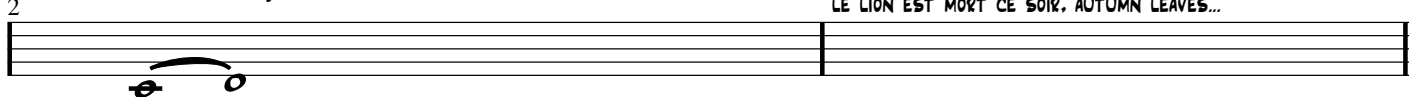
1 demi-ton: 2nde mineure



EXEMPLES:

LETTRE À ELISE, LA PANTHÈRE ROSE, LES DENTS DE LA MER, ISN'T SHE LOVELY, SOLAR, THE ENTERTAINER...

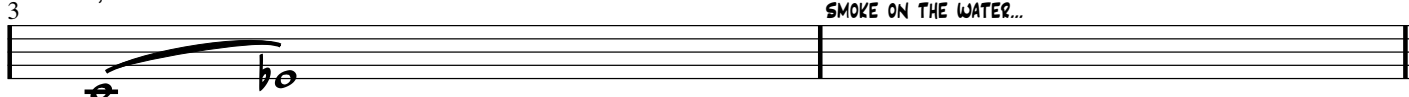
2 ton: 2nde majeure



EXEMPLES:

FRÈRE JACQUES, J'AI DU BON TABAC, JOYEUX ANNIVERSAIRE, LE LION EST MORT CE SOIR, AUTUMN LEAVES...

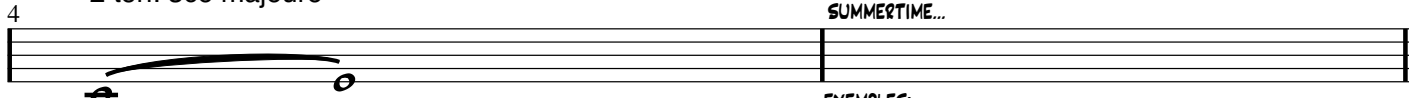
3 1,5 ton: 3ce mineure



EXEMPLES:

IL PLEUT BERGÈRE, MISSION IMPOSSIBLE, SMOKE ON THE WATER...

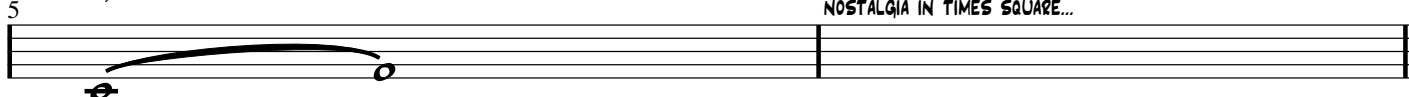
4 2 ton: 3ce majeure



EXEMPLES:

À LA CLAIRE FONTAINE, OH WHEN THE SAINTS, L'EAU VIVE, SUMMERTIME...

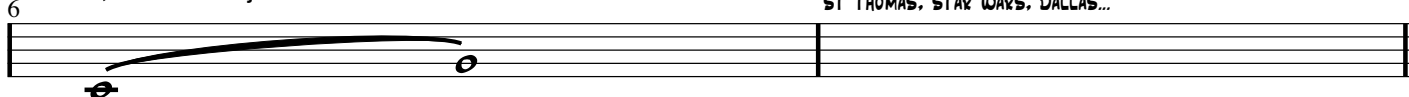
5 2,5 tons: 4te



EXEMPLES:

IL EST NÉ LE DIVIN ENFANT, LA MARSEILLAISE, LA CUCARACHA, PETIT PAPA NOËL, STAR WARS (LE RÉVEILLE DE LA FORCE), NOSTALGIA IN TIMES SQUARE...

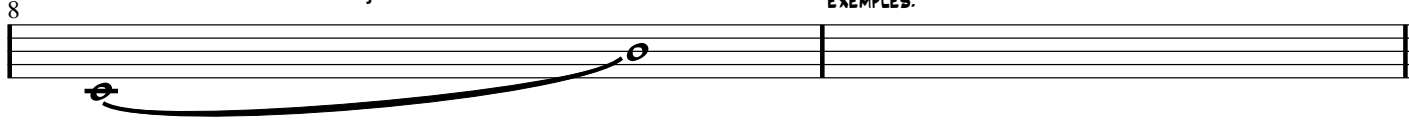
6 3,5 tons: 5te juste



EXEMPLES:

JINGLE SNCF, AH VOUS DIRAIS-JE MAMAN, SANTIAGO, ST THOMAS, STAR WARS, DALLAS...

8 octave - 1/2 ton: 7e majeure



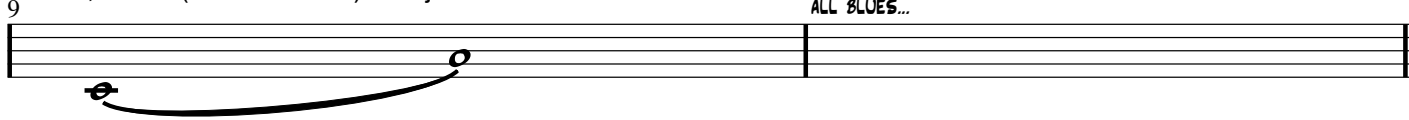
EXEMPLES:

7 octave - 1 ton: 7e mineure



EXEMPLES:

9 4,5 tons (ou 5te + 1ton): 6te juste



EXEMPLES:

ALL BLUES...

8 3 tons: 4te augmentée ou "triton"

3 tons: 5te diminuée ou "triton"

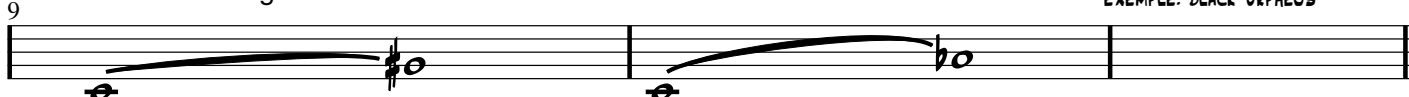
EXEMPLES: TOM & JERRY, "BLUE NOTE"



9 4 tons: 5te augmentée

4 tons: 6te diminuée

EXEMPLE: BLACK ORPHEUS



FM JAZZ - FICHE 3

lecture de note : notes repères, reconnaissance des intervalles, accents et phrasés (1/2)

① NOTES REPERES: DO (C)

SOL (G)

Two staves of music. The first staff (treble clef) has a whole note C4 on the first line, a whole note G4 on the second line, and a whole note C5 on the first space. The second staff (bass clef) has a whole note C3 on the first space, a whole note G3 on the second space, and a whole note C4 on the third line. A double bar line separates the two parts. The text "DO SERRURE" is written below the first staff.

FA (F)

MI (E)

Two staves of music. The first staff (treble clef) has a whole note F4 on the first space, a whole note E5 on the second line, and a whole note F5 on the first space. The second staff (bass clef) has a whole note F3 on the first space, a whole note E4 on the second space, and a whole note F4 on the third line. A double bar line separates the two parts.

② RECONNAISSANCE DES INTERVALLES: TIERCES

Two staves of music. The first staff (treble clef) shows two vertical columns of notes: the first column has C4, E4, G4, Bb4, D5, F5, Ab5, C6; the second column has D4, F4, Ab4, C5, Eb5, G5, Bb5, D6. The second staff (bass clef) shows two vertical columns of notes: the first column has C3, E3, G3, Bb3, D4, F4, Ab4, C5; the second column has D3, F3, Ab3, C4, Eb4, G4, Bb4, D5. A double bar line separates the two parts.

RECONNAISSANCE DES INTERVALLES: QUINTES

Two staves of music. The first staff (treble clef) shows two vertical columns of notes: the first column has C4, G4, D5, Ab5, C6; the second column has D4, A4, E5, Bb5, D6. The second staff (bass clef) shows two vertical columns of notes: the first column has C3, G3, D4, Ab4, C5; the second column has D3, A3, E4, Bb4, D5. A double bar line separates the two parts.

RECONNAISSANCE DES INTERVALLES: SECONDES

Two staves of music. The first staff (treble clef) shows two vertical columns of notes: the first column has C4, D4, E4, F4, G4, A4, B4, C5; the second column has D4, E4, F4, G4, A4, B4, C5, D6. The second staff (bass clef) shows two vertical columns of notes: the first column has C3, D3, E3, F3, G3, A3, B3, C4; the second column has D3, E3, F3, G3, A3, B3, C4, D5. A double bar line separates the two parts.

3 NOTES COURTES, DÉTACHÉES: "PIQUÉ" OU "STACCATO":

"STACCATO" "STACCATISSIMO"

NOTES LONGUES, "PORTÉES" OU "LOURÉES":

LIAISONS DE PHRASE
(PAS D'INTERRUPTION ENTRE LES NOTES)

"TENUTO" OU "PORTATO" EQUIVAUT À (DÉTACHÉES + POSÉES LOURDEMENT)

4 ACCENTS (NOTES APPUYÉES OU FORTES)

"MARCATO" "MARCATISSIMO" "SFORZANDO"

sfz sfz

5 EXPRESSION & NUANCES

"TRIPLE FORTE" OU "FORTISSIMO" "FORTE" "MEZZO FORTE" "MEZZO PIANO" "PIANO" "PIANISSIMO" "TRIPLE PIANO OU "PIANISSIMO"

fff ff f mf mp p pp ppp

"CRESCENDO"

"DECRESCENDO" OU "DIMINUENDO"

"ACCELERERANDO"

"RALLENTANDO"

ACCEL. RALL.

RIT.

POINTS D'ORGUE (DURÉE LIBRE OU DIRIGÉE)

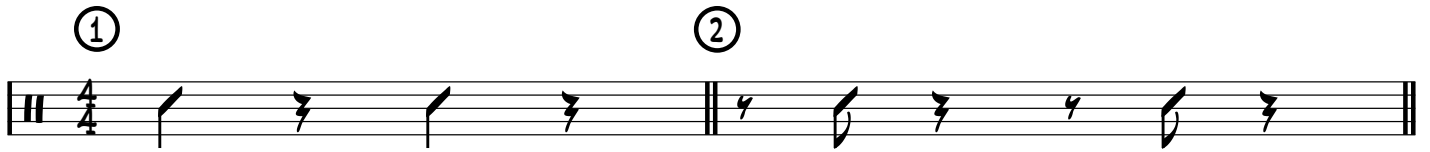
FM JAZZ - FICHE 4a

cellules rythmiques basiques (BINAIRE)

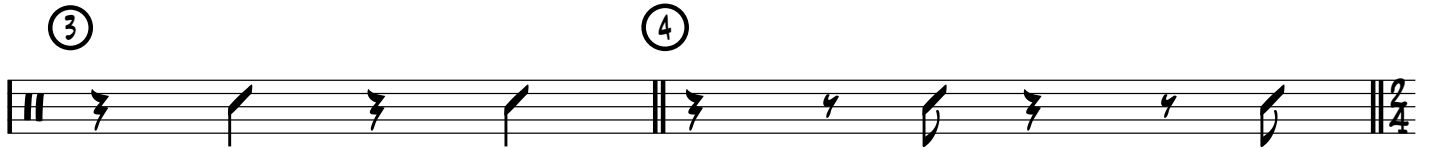
noires & croches ("quarter" & "eighth notes")

2 NOTES

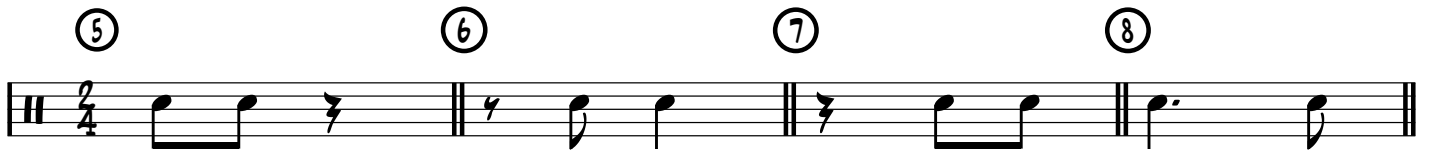
① ②



③ ④

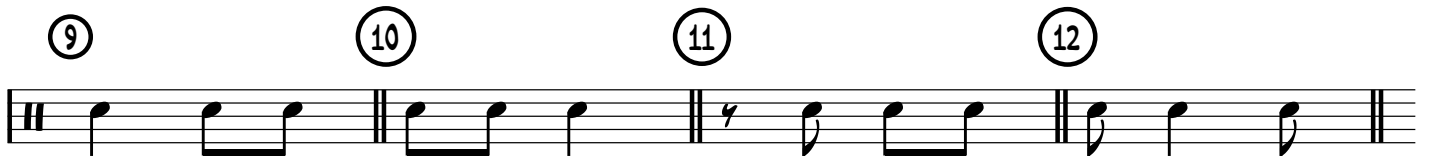


⑤ ⑥ ⑦ ⑧



3 NOTES

⑨ ⑩ ⑪ ⑫



doubles croches ("sixteenth notes")

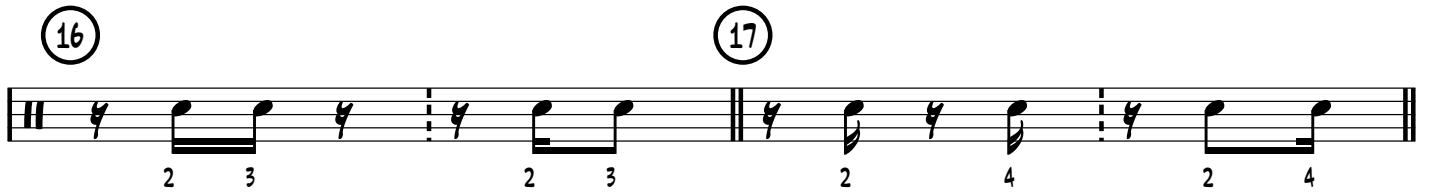
2 NOTES

⑬ ⑭ ⑮



1 2 1 2 1 4 1 4 3 4 3 4

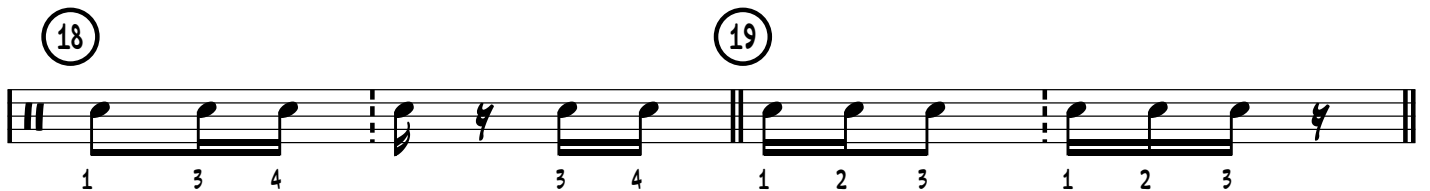
⑯ ⑰



2 3 2 3 2 4 2 4

3 NOTES

⑱ ⑲



1 3 4 3 4 1 2 3 1 2 3

⑳ ㉑



2 3 4 2 3 4 1 2 4 1 2 4

FM JAZZ - FICHE 4b

cellules rythmiques basiques (TERNAIRE) 1/2

① ② ③

D G D G D G D G D G

④ ⑤

⑥ ⑦ ⑧

⑨

⑩ ⑪

⑫

⑬ ⑭

FM JAZZ - FICHE 4b (2/2)
cellules rythmiques basiques (TERNAIRE)

15 16 17

D G D G D G D G D G D G

18 19

20 21 22

23

24 25

26

27

28

FM JAZZ - FICHE 5

♩ = 120

L'IMPROVISATION PAR LE RYTHME : cellules rythmiques
"Let the rhythm pick up the notes" (Bill Evans)

1 MESURE (ternaire)

① ② ③ "CHABADA" ④ ⑤

⑥ ⑦ ⑧ ⑨ ⑩

⑪ ⑫ ⑬ LEVÉE ⑭ LEVÉE

⑮ "FLY ME TO THE MOON" ⑯ "ALL OF ME" ⑰ ⑱

⑲ ⑳ ㉑ ㉒

2 MESURES (ternaire)

㉓ ㉔

㉕ LEVÉE ㉖ "LULLABY OF BIRDLAND"

㉗ "DOXY (LEVÉE)" ㉘ "SOLAR"

㉙ "AUTUMN LEAVES (LEVÉE)" ㉚ "SEGMENT"

㉛ "SO WHAT (BASSE)" ㉜

㉝ ㉞

PLACEMENTS MAIN GAUCHE (accords) & CLAVES

35 "1 & 3" 36 37 38

39 40 41 LEVÉE 42 "2 & 4"

43 CLAVE "3 & 2" (BOSSA-NOVA) 44 CLAVE "2 & 3" (BOSSA-NOVA)

45 CLAVE, LATIN "ARMANDO'S RUMBA"

1 MESURE (binaire)

46 47 48

49 50 51

52 LEVÉE 53 LEVÉE 54 LEVÉE

55 2 MESURES (binaire)

Exemple de cellule rythmique sur un cycle de 4 mesures

Continuer: trouver et écrire d'autres cellules rythmiques (1, 2 ou 4 mesures) !

FM JAZZ - FICHE 5 (3/3)

cellules rythmiques "FLAMENCO" (Chick Corea)

♩. = 90



56

57



58

59



60

61



62

63



64

65



66

67



68

69



70

71



72

73



FM JAZZ - FICHE 6

apprentissage des débits rythmiques par divers techniques syllabiques

♩ = 50-70

TA TA TA TA ② TA DI
TA KI TA KI TA KI TA KI

TA KI DA TRIADES OU GAMME BLUES ④ TA KA DI MI TETRACORDES OU TETRADES
GA MA LA

GA MA LA TA KI DA GAMME BLUES
TA VA KI DI MA MA

⑤=4+1 ⑤=3+2 ⑤=2+2+1 ⑤=2+1+2 PENTATONIQUES
TA KA DI MI TA GA MA LA TA KI TA KI TA KI TA TA KI TA TA KI

⑦=4+3 ⑦=2+2+2+1 GAMMES DE 7 NOTES
TA KA DI MI TAKI DA TA KA DI MI GA MA LA TA KI TA KI TA KI TA

⑦=3+1+3 GA MA LA TA GA MA LA ⑦=3+2+2 GA MA LA TA KI TA KI ⑦=2+2+1+2 TA KI TA KI TA TA KI

⑨=2+2+2+3 (BLUE RONDO A LA TURQUE)
TA KI TA KI TA KI TA KI GA MA LA TA KI DA

⑨=3+3+3
GA MA LA GA MA LA GA MA LA TA KI DA TA KI DA TA KI DA

FM JAZZ - FICHE 7

conventions d'écriture - métriques (1/3)

A - VALEURS DES NOTES ET SILENCES

① **RONDE OU "WHOLE NOTE"** **PAUSE**

② **BLANCHES OU "HALF NOTES"** **DEMIES-PAUSES**

③ **NOIRES OU "QUARTER NOTES" (4ER)** **SOUPIRS**

④ **CROCHES OU "EIGHTEENTH NOTES" (8TH)** **DEMIS-SOUPIRS**

⑤ **DOUBLES CROCHES OU "SIXTEENTH NOTES" (16TH)** **QUARTS DE SOUPIRS**

B - CONVENTIONS D'ECRITURE

DEBITS DE CROCHES (DIVISION DE LA MESURE EN 2):
FAIRE APPARAÎTRE 1ER ET 3EME TEMPS

CORRECT

FAUX

(LE 3EME TEMPS N'APPARAÎT PAS)

EXEMPLE

DEBITS DE DOUBLES CROCHES:
FAIRE APPARAÎTRE TOUS LES TEMPS

CORRECT

INCORRECT

(SEUL LE 1ER TEMPS APPARAÎT)

MESURES TERNAIRES (PULSATION A LA NOIRE POINTEE):
FAIRE APPARAÎTRE TOUS LES TEMPS

CORRECT

INCORRECT

(SEUL LE 1ER TEMPS APPARAÎT)

C - METRIQUES COMMUNES

CHIFFRE DU HAUT = NUMERATEUR:
 NOMBRE DE PULSATIONS PAR MESURES

4/4

CHIFFRE DU BAS = DENOMINATEUR:
 REFERENCE DE PULSATION (1/2/4/8 OU 16)

2/2

3/4

9/8

12/8

D - METRIQUES COMPOSEES, IMPAIRES OU "ODD METERS"

3+2 C L OU 2+3 L C

4+3 C C L L C C OU 3+4

3+3+3 2+3+4 3+2+2+2 OU 3+4+2 2+2+3+2 OU 4+3+2 2+2+2+3 2+2+2+2+1

4+4+3 4+3+4

8+5 OU 6+7 3+2+4+4

E - METRIQUES COMPOSEES, IMPAIRES OU "ODD METERS": NOTIONS AVANCEES & EXEMPLES

4+4+4+3 4+4+4+4+1

4+4+4+4+2 4+4+4+4+3

5+5+5+4 4+4+3

12+6+12

RUDIMENTS BATTERIE

⑥ ⑦

⑧ ⑨

- 1/ CYMBALE RIDE (MAIN DROITE)
- 2/ CYMBALES CHARLESTON (PIED GAUCHE)
- 3/ GROSSE CAISSE (PIED DROIT)
- 4/ CAISSE CLAIRE (MAIN GAUCHE)

accords

issus des gammes majeures, mélodiques et harmoniques

DEFINITION:

"En musique, un accord est un ensemble identifiable de notes simultanées"

QUELQUES REGLES ET VOCABULAIRE A CONNAITRE:

Dans les exemples ci-dessous ("1ère et 2ème partie") un accord est un ensemble d'au moins deux intervalles, construits à partir de la "tonique" ou "fondamentale" (le plus souvent un "empilement de tierces").

La basse d'un accord est sa note la plus grave (cas des "renversements").

D'autres types d'accords ("notes étrangères", "agrégats", "clusters", "polyaccords...") seront étudiés par la suite.

REMARQUES:

Pour chaque type d'accord, sont indiqués les notes correspondantes, leur fonction ainsi que les symboles d'accords (ou "chiffrages"), avec l'exemple écrit en Do.

Comme l'alphabet permet de construire des mots puis des phrases, les différents accords (et la compréhension des règles harmoniques) peuvent être pensés comme un vocabulaire de base permettant de construire des "cadences" (suites d'accords), puis des compositions.

C'est pourquoi il est vivement conseillé d'assimiler ce vocabulaire essentiel, dans les 12 tons.

La bonne connaissance et compréhension de ses principaux accords vous donnera les connaissances nécessaires ainsi que de nombreuses "clés" pour déchiffrer improviser mais aussi pour comprendre, analyser et savoir construire des accords plus riches (renversements, accords "ouverts", extensions...).

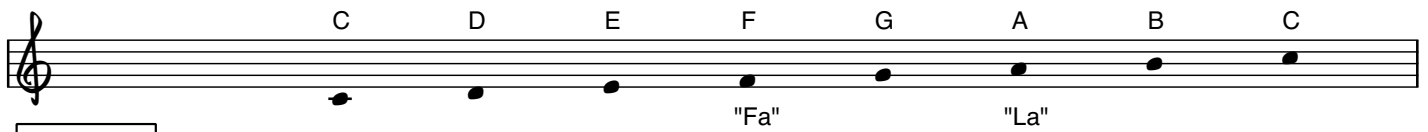
Il est également important d'apprendre à entendre (chanter, reconnaître) ces différentes sonorités, d'explorer les différents "renversements" et de savoir jouer les "arpèges" correspondants sur son instrument.

BON JEU!

FM JAZZ - FICHE 8a

les principaux types d'accords

correspondance notes/ lettres ("chiffrage anglo-saxon")

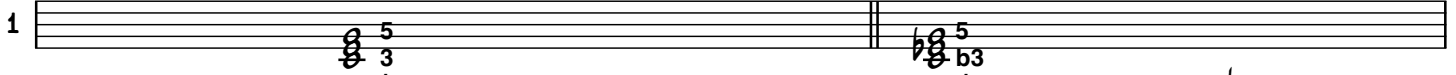


3 NOTES

C / C_{MA7} / C_M

("accord parfait")

C_{MIN} / C⁻

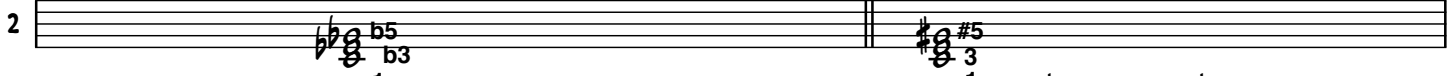


C_{DIM} / C^o

("diminué")

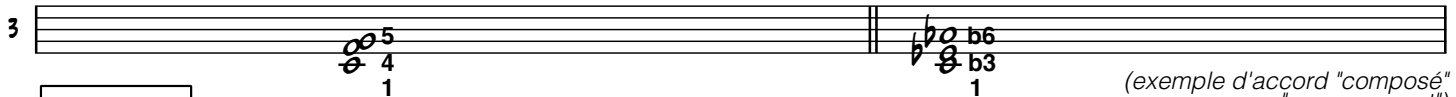
C_{AUG} / C⁺ / C^{#5}

("augmenté")



C_{SUS4}

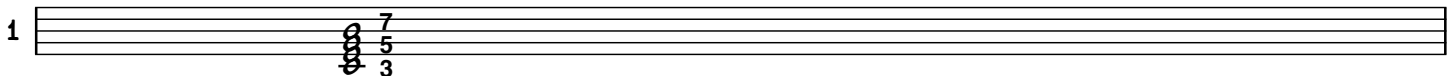
A^b/C OU C⁻(^b6)



(exemple d'accord "composé" ou "renversement")

4 NOTES

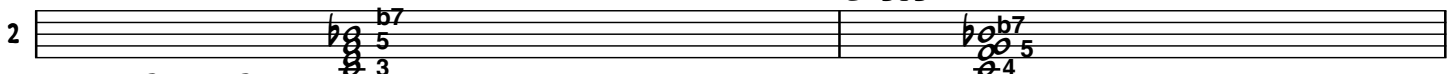
C_{MA7} / C^Δ / C^Δ7



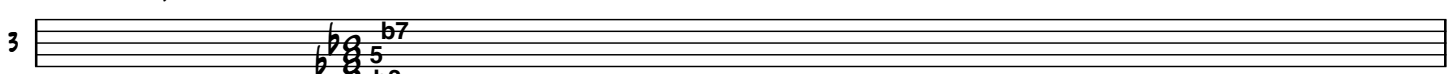
C⁷

("septième de dominante")

C⁷_{SUS4}

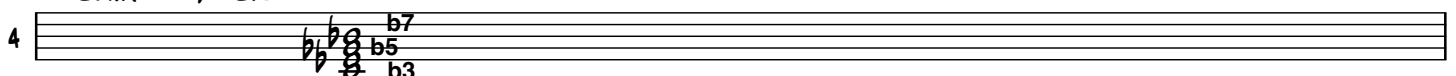


C_{MIN7} / C⁻⁷

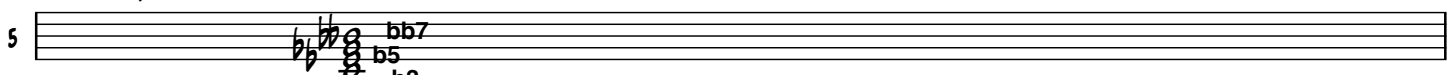


C_{MIN7}(^b5) / C[∅]

("demi-diminué")

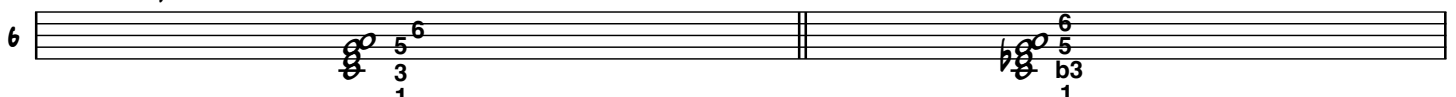


C^o7 / C_{DIM7}



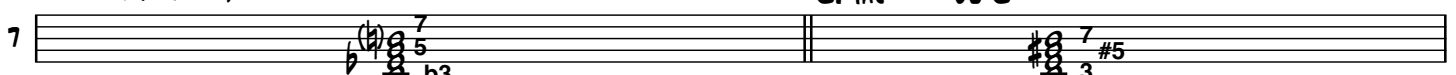
C_{MA7}⁶ / C⁶

C_{MIN6} / C⁻⁶



C_{MINMA7} / C^{-Δ}

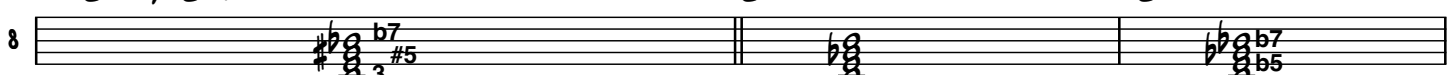
C_{MA7}([#]5) OU C^Δ^{#5}



C⁷^{#5} / C⁷⁺

C^Δ(^b5)

C⁷^{b5}

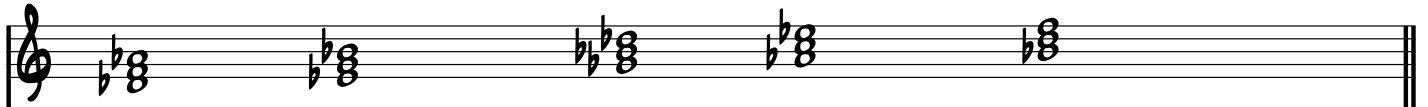
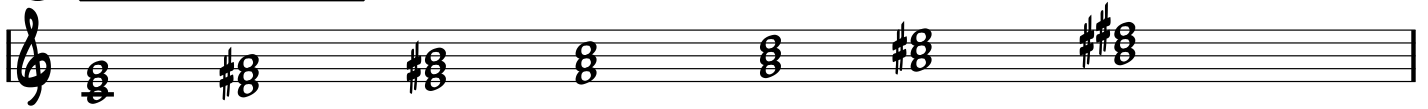


nomenclature: 3=3ce; 5=5te; b=min; #=augmenté ; bb=diminué

FM JAZZ - FICHE 8b

accords & gammes (1/3)

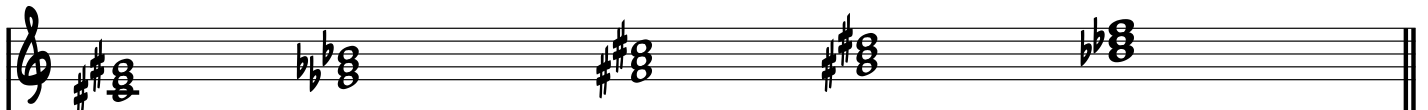
① ACCORDS PARFAITS MAJEURS



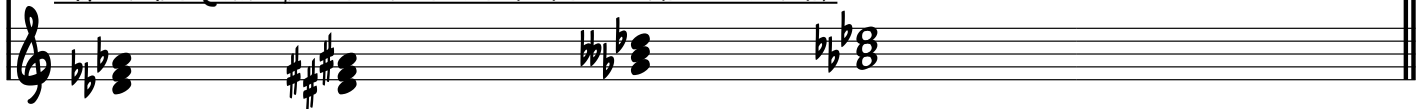
ENHARMONIES (PRIVILEGIER LES TRIADES PRESENTANTS LE MOINS D'ALTERATIONS):



② ACCORDS PARFAITS MINEURS



ENHARMONIES (PRIVILEGIER LES TRIADES PRESENTANTS LE MOINS D'ALTERATIONS):



③ GAMME MAJEURE



GAMME MINEURE "NATURELLE" (RELATIVE)



④ GAMME PENTATONIQUE MAJEURE




GAMME PENTATONIQUE MINEURE (RELATIVE)




5 THEORIE APPLIQUEE

ARPEGES DE 3 NOTES

A 

GAMMES PENTATONIQUES

B 

GAMMES A SEPT NOTES

C 

GAMMES A SEPT NOTES

D 

ARPEGES DE 4 NOTES

E 

SERIE 1

UT	D	G	C	F
E ^b	B	E	A	D
B ^b	E	A	D	G

SERIE 2

UT	B ^b	E ^b	A ^b	D ^b
E ^b	G	C	F	B ^b
B ^b	C	F	B ^b	E ^b

SERIE 3

UT	F [#]	B	E	A
E ^b	E ^b	A ^b	C [#]	F [#]
B ^b	A ^b	D ^b	F [#]	B

EXERCICES A TRANSPOSER (ENCHAINER LES TONALITES).
A JOUER SUR UN TEMPO FIXE (METRONOME) AVEC UN PHRASE BINAIRE PUIS TERNAIRE.

6 ACCORDS AUGMENTÉS

ENHARMONIES (PRIVILEGIER LES TRIADES PRESENTANTS LE MOINS D'ALTERATIONS):

7 ACCORDS DIMINUES

ENHARMONIES (PRIVILEGIER LES TRIADES PRESENTANTS LE MOINS D'ALTERATIONS):

8 ACCORDS SUS4

ENHARMONIES (PRIVILEGIER LES TRIADES PRESENTANTS LE MOINS D'ALTERATIONS):

9 GAMES SYMETRIQUES OU "MODES A TRANSPOSITION LIMITEE"

GAMME PAR TONS OU MESSIAEN I (2 TRANSPOSITIONS)

GAMME DEMI-TON/ TON OU MESSIAEN II (3 TRANSPOSITIONS)

GAMME AUGMENTEE (4 TRANSPOSITIONS)

MESSIAEN III (4 TRANSPOSITIONS)

MESSIAEN IV (6 TRANSPOSITIONS)

FM JAZZ - FICHE 9

ECHANGES INTERMODAUX : Harmonisation et accords issus des gammes Majeures / Mineures Mélodique, Harmoniques et Naturelles

Les accords ci-dessous sont construits en surposant des tierces sur chaque degré des différentes gammes (une note sur deux).

Harmonisation de la gamme de Do MAJEUR

1

C Δ D-7 E-7 F Δ G7 A-7 B-7(b5) C Δ

I Δ II-7 III-7 IV Δ V7 VI-7 VII Δ 7

Harmonisation de la gamme de Do MINEURE HARMONIQUE

2

C- Δ D-7(b5) E Δ (#5) F-7 G7 A Δ B Δ 7 C- Δ

I- Δ II-7(b5) III Δ (#5) IV-7 V7 VI Δ VII Δ 7

Harmonisation de la gamme de Do MINEURE MELODIQUE

3

C- Δ D-7 E Δ (#5) F7 G7 A-7(b5) B-7(b5) C- Δ

I- Δ II-7 III Δ (#5) IV7 V7 VI-7(b5) VII-7(b5)

Harmonisation de la gamme de Do MAJEURE NATURELLE

4

C-7 D-7(b5) E Δ F-7 G-7 A Δ B Δ 7 C-7

I-7 II-7(b5) III Δ IV-7 V-7 VI Δ VII7

ACCORDS ISSUS DES 3 GAMMES MINEURES

5

C- Δ C-7 D-7(b5) D-7 E Δ (#5) E Δ F7 F-7 G7 G-7 A Δ A-7(b5) B Δ 7 B Δ 7

I- Δ I-7 / II-7(b5) II-7 / III Δ (#5) III Δ / IV7 IV-7 / V7 V-7 / bVI Δ VI-7(b5) / bVII7 VII Δ 7

cadences

DEFINITION :

En jazz, une cadence est une suite d'accords donnant un cadre et un accompagnement à un morceau de musique.

En harmonie tonale, une cadence est une progression harmonique d'un accord vers un autre, destinée à marquer la fin d'une pièce ou, plus généralement, d'une phrase musicale, par son caractère conclusif ou suspensif.

VOCABULAIRE A CONNAITRE en fin de cycle II de formation musicale :

- accords
- tonalité (majeur, mineur)
- cycle des quintes
- degrés (tonique, dominante, sous-dominante, sensible)
- harmonie (tonale, modale...)
- cadence parfaite
- cadence plagale
- chromatique, diatonique
- conclusif, suspensif
- conduite de voix
- dominante secondaire
- extensions harmoniques
- renversement
- substitution (diatonique, tritonique...)
- tonalités parallèles ou homonymes
- ton voisin, échange inter-modal

BON JEU!

FM JAZZ - FICHE 10

BLUES 3 ACCORDS

CADENCES : 1ère PARTIE: le blues

① C7 F7 C7

5 F7 C7

9 G7 F7 C7 G7

DESCENTE DIATONIQUE

CADENCE PLAGALE

BLUES ENRICHIS

② C7 F7 C7 Gm7 C7

5 F7 F#o7 Fm6 C7 A7

ACCORD DE PASSAGE OU PARALLÈLE MINEUR

DOMINANTE SECONDAIRE

9 Dm7 G7 C7 A7 Dm7 G7

II/ V MAJEUR

BLUES MINEUR

③ Cm6 Fm6 Cm6 Gm7(b5) C7

5 Fm6 C7

9 Ab7 G7 Cm6 Dm7(b5) G7

DOMINANTE SECONDAIRE + SUB. TRITONIQUE

CADENCE PARFAITE

II/ V MINEUR

BLUES bebop ou "SUEDOIS" (Blues For Alice : "Charlie Parker changes")

④ C6 Bm7(b5) E7 Am7 D7 Gm7 C7

5 Fmaj7 Fm7 Bb7 Em7 A7 Ebm7 Ab7

TON VOISIN + TONALITÉ PARALLÈLE MINEURE

II/ V CHROMATIQUES

9 Dm7 G7 C6 A7 Dm7 G7

TURNAROUND. "ANATOLE"

FM JAZZ - FICHE 11

Outils mélodiques, travail de l'oreille - "Ear Training"

À RECONNAÎTRE ET CHANTER
- SUR TONIQUE IDENTIQUES
- PUIS TONIQUES "ALEATOIRES"

① ACCORDS PARFAITS MAJEURS & MINEURS

C C- C C- C C-

② AUGMENTÉS & DIMINUÉS

C+ C° C+ C+ C+

③ MAJEUR, MINEUR, AUGMENTÉ & DIMINUÉ

C C- C+ C- C+ C°

④ SUS4 & SUS2

Csus4 Csus2 Csus4 Csus2 Csus4 Csus2

⑤ ACCORDS MAJ6 & MIN6

C6 Cm6 C6 Cm6 C6 Cm6

⑥ ACCORDS 7, MAJ7, -7, MAJ6 & MIN6

C7 Cmaj7 Cm7 C6 Cm6

7(b5) 7(#5)

7 DIMINUE & SEMI-DIMINUE

8 7 TYPES D'ACCORDS LES PLUS FREQUENTS

9 PENTATONIQUES MATEURES ET MINEURES

10 GAMMES ET MODES IMPORTANTS

11 TETRACORDES

1 1 1/2	"MAJEUR"	1 1/2 1	"MINEUR"
1 1 1	PAR TONS OU "LYDIEN" OU "AUGMENTE"	1/2 1 1	"PHRYGIEN" (OU "UPPER MINOR")
1/2 1 1/2	1/2 TON - TON OU "DIMINUE"	1/2 1.5 1/2	"HARMONIQUE" OU "GIPSY" (V MIN HARMO.)

12 TETRACORDES (AVANCE)

1 1/2 1.5	"MIN #4" OU "MIN AUGMENTE" (IV MIN HARMO)	1.5 1/2 1	"LYDIEN #2" "SESQUI AUGMENTE" (VI MIN HARMO)
1.5 1 1/2	"BLUES"	1.5 1/2 1/2	"MIX #2"
1/2 1 1.5	"PHRYGIEN #4"	1/2 1.5 1	"HARMONIQUE AUGMENTE" (VII MIN HARMO)

13 TETRACORDES: EXEMPLES D'APPLICATIONS

PISTES DE TRAVAIL : ASCENDANT/ DESCENDANT/ CYCLE DES QUINTES/ CHROMATIQUEMENT...

TETRACORDES: AUTRES RYTHMES